

WÄRMEVERBUND BRISLACH BL

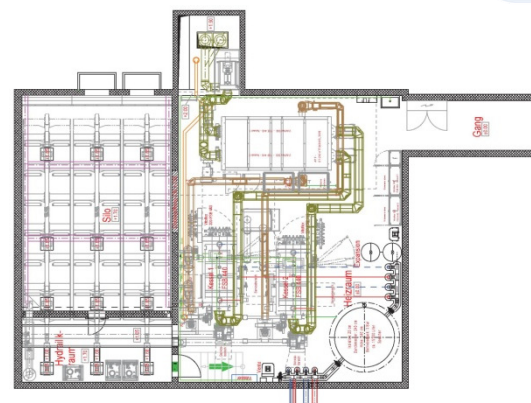
WÄRMEVERBUND MIT HOLZSCHNITZELN

In Brislach hat die Wärmeverbund Brislach GmbH (Gemeinde Brislach und Bürgerkorporation Brislach) im 2016 ein ökologisches Holzheizwerk realisiert. Die Anlage ist mit zwei Holzheizkesseln mit je einer Leistung von 420 kW und zwei modernen Elektrofiltern ausgerüstet. Über das rund 2'400 Meter lange Fernleitungsnetz wird der Energiebedarf für die Heizung und das Warmwasser zu 100% gedeckt. Mit der aus einheimischem Holz produzierten Wärme werden jährlich 170'000 Liter Heizöl und 475 Tonnen CO₂ eingespart.



UNABHÄNGIGKEIT UND WERTSCHÖPFUNG

Die Wärmeverbund Brislach GmbH kauft das Holz in Form von Wärme bei der Bürgerkorporation Brislach ein. Der Brennstoff kann zu 100% aus gemeindeeigenem Bestand sichergestellt werden. Die Wärmeverbund Brislach GmbH leistet somit einen grossen Beitrag zur regionalen Wertschöpfung sowie zum Erhalt oder gar Ausbau lokaler Arbeitsplätze. So wurden der Leitungs-bau wie auch die Erstellung der Heizzentrale zu einem grossen Teil dem lokalen Gewerbe übertragen.



SPEZIELLES

- Wärme aus gemeindeeigenem Holz
- Jährliche CO₂-Einsparungen von 475 Tonnen
- Jährliche Heizöl-Einsparung von 170'000 Liter

TECHNISCHE DATEN

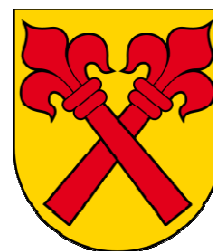
- Leistung der Heizkessel: 2 x 420 kW
- Jährlicher Holzschnitzelbedarf: 2'300 m³/a

INVESTITIONEN

- Gesamtbausumme: CHF 2'400'000.-

LEISTUNGEN DER ALLOTHERM AG

- Vorstudie
- Projektierung und Baugesuch
- Ausschreibungen und Offertvergleich
- Realisierung und Bauleitung



KUNDE

Wärmeverbund Brislach GmbH
p.A. Gemeindeverwaltung Brislach
Breitenbachstrasse 7
4225 Brislach