

## WÄRMEVERBUND RÜSCHEGG BEI DER KIRCHE

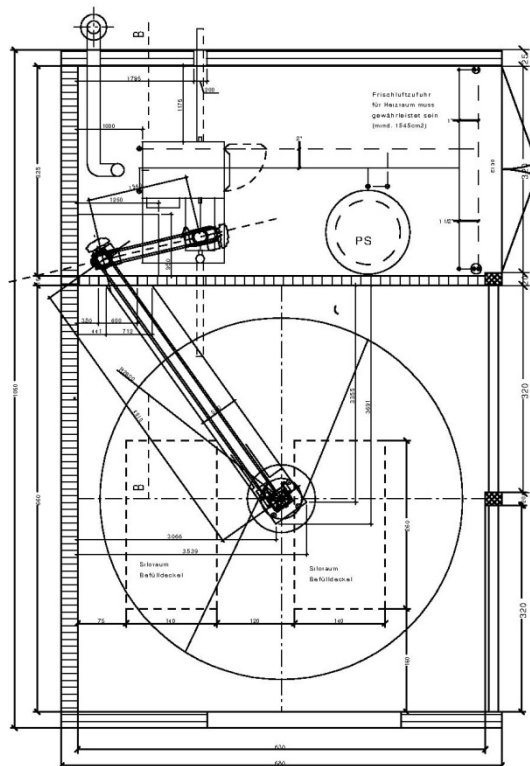
### WÄRMEVERBUND MIT HOLZSCHNITZELN

In Rüscheegg-Gambach hat die Gemischte Gemeinde Rüscheegg im 2009 ein ökologisches Holzheizwerk realisiert. Mit der aus einheimischem Holz produzierten Wärme werden jährlich 20'000 Liter Heizöl und 52 Tonnen CO<sub>2</sub> eingespart. Die Anlage ist mit einem Holzheizkessel mit einer Leistung von 100 kW ausgestattet. Über das rund 200 Meter lange Fernleitungsnetz wird der Energiebedarf der Kunden für die Heizung und das Warmwasser zu 100% gedeckt. Ebenfalls sind die Kirche und das Pfarrhaus am Wärmeverbund angeschlossen.



### UNABHÄNGIGKEIT UND WERTSCHÖPFUNG

Das Holz für den Wärmeverbund stammt aus der Umgebung Rüscheegg. Der Brennstoff kann zu 100% aus regionalem Bestand sichergestellt werden. Die Gemischte Gemeinde Rüscheegg-Gambach leistet somit einen grossen Beitrag zur regionalen Wertschöpfung sowie zum Erhalt oder gar Ausbau lokaler Arbeitsplätze. So wurden der Leitungsbau wie auch die Erstellung der Heizzentrale zu einem grossen Teil dem lokalen Gewerbe übertragen.



### SPEZIELLES

- Wärme aus regionalem Holz
- Jährliche CO<sub>2</sub>-Einsparungen von 52 Tonnen
- Jährliche Heizöl-Einsparung von 20'000 Liter

### TECHNISCHE DATEN

- Leistung vom Heizkessel: 100 kW
- Jährlicher Holzschneitzelbedarf: 280 m<sup>3</sup>/a

### INVESTITIONEN

- Gesamtbausumme: CHF 180'000.-

### LEISTUNGEN DER ALLOTHERM AG

- Vorstudie
- Projektierung und Baugesuch
- Ausschreibungen und Offertvergleich
- Realisierung und Bauleitung
- Schlussrechnung



### KUNDE

Gemischte Gemeinde Rüscheegg  
Hirschhorn 198a  
3153 Rüscheegg